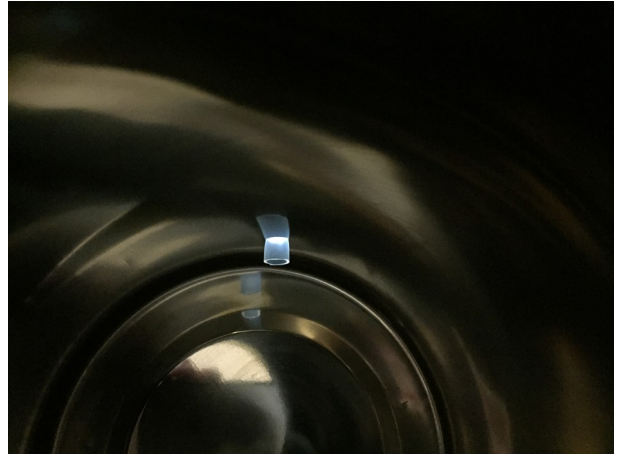


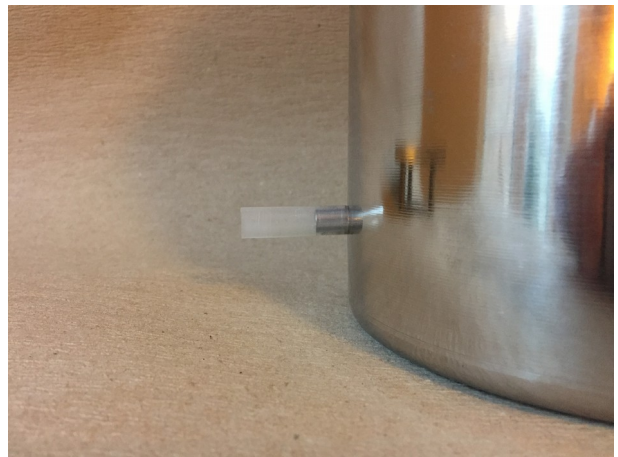
Schlauch mit Wasser befeuchten und von außen durch die Ausflussöffnung stecken.



Bis ca. 1 cm nach innen.



Absaugbogen von innen in Schlauch stecken.



Bis ca. 1 cm nach außen.



Absaugbogen nach unten drehen.



Schlauch mit Schlauchklemme verschließen.

Zum Reinigen in umgekehrter Reihenfolge zerlegen (erst Absaugbogen nach innen, dann Schlauch nach außen ziehen).

Tipp! Schlauch mit Wasser befeuchten für reibungsarme Montage

Tipp! Schlauch in der Spülmaschine reinigen oder gelegentlich auskochen für dichthaltende und nicht rutschige Oberfläche.